

釈迦堂遺跡博物館改修工事

工事種目	図番	図面名	案内図
建築主体	01	改修特記仕様書-1	
建築主体	02	改修特記仕様書-2	
建築主体	03	配置図・屋根伏図	
建築主体	04	立面図・外壁改修詳細図	

2017.6

表紙共 05 枚

釈迦堂遺跡博物館組合

釈迦堂遺跡博物館改修工事 設計図

仕様書

I 工事概要

Table with 2 columns: Item No. and Description. Includes 1. 工事場所, 2. 敷地面積, 3. 建物概要, 4. 工事種目, 5. 工事内容.

6. 工事範囲

※ [4. 工事種目] すべてを工事範囲とする。
※ [4. 工事種目] のうち各工事種目における工事範囲は下記の表のとおりとする。

Table with 2 columns: 工事種目 and 工事項目. Lists various construction tasks and their corresponding project items.

II 建築改修工事仕様

1. 共通仕様

- (1) 図説及び特記仕様書に記載されていない事項は、すべて国土交通省大臣官務官庁業務課の「公共建築改修工事標準仕様書(建築工事編)」(以下「標準仕様」という。)による。
(2) 改修標準仕様で「特記」が付けば、以下「特記仕様材料・工法・検査方法を明示している場合において、それらが標準仕様(検査等)に規定する場合に比し、検査等の特記事項(1.1.12)の規定を優先する。

2. 特記仕様

- (1) 項目は、番号に 印の付いたものを適用する。
(2) 特記事項は、印の付いたものを適用する。
(3) 特記事項に記載の [] 内表示番号は、改修標準仕様の当該項目、当該図又は当該表を示す。
(4) 特記事項に記載の () 内表示番号は、原仕様の当該項目、当該図又は当該表を示す。
(5) 印は「図等による環境物品等の調達に関する仕様書」(以下「グリーン購入法」という)の特記調達品目を示す。

Main specification table with columns: 項目 (Item), 特記事項 (Remarks), and 仕様 (Specifications). Contains detailed technical requirements for various construction items.

Technical specification table for waterproofing and other materials. Includes sections for 防水改修工事 (Waterproofing), 改質アスファルトシート防水 (Modified Asphalt Sheet Waterproofing), and 合成高分子フルーフニングシート防水 (Synthetic Polymer Full-proofing Sheet Waterproofing).

Table for flooring and other interior finishes. Includes sections for 4 畳床防水 (Mat Bed Waterproofing), 6 断気断熱 (Thermal and Sound Insulation), and 10 床水対策 (Bed Water Countermeasures).

外壁改修工事 共通事項

修繕材料

4-1

① 施工数量算定
調査範囲 ※ 外壁改修範囲・図面の範囲
調査内容
ひび割れの幅及び長さ等を調査に表示する。また、ひび割れ部の有無、漏水の有無及びひび割れの発生を調査する。

Table with columns forひび割れ幅 (mm), ひび割れ長さ (mm), ひび割れ発生箇所, ひび割れ発生箇所, ひび割れ発生箇所. Includes criteria for repair based on width and length.

② 修繕材料
・ 既設コンクリート
・ パテ状エポキシ樹脂
・ 初期硬化性 (標準) 圧縮強さ (標準) 圧縮強さ (最低)

Table with columns forひび割れ幅 (mm), ひび割れ長さ (mm), ひび割れ発生箇所, ひび割れ発生箇所, ひび割れ発生箇所. Includes criteria for repair based on width and length.

③ エポキシ樹脂モルタル
・ 圧縮強さ
・ 引張強さ
・ 引張伸び
・ 引張弾性率

Table with columns forひび割れ幅 (mm), ひび割れ長さ (mm), ひび割れ発生箇所, ひび割れ発生箇所, ひび割れ発生箇所. Includes criteria for repair based on width and length.

④ 吸水試験
・ 吸水率
・ 吸水速度
・ 吸水時間

Table with columns forひび割れ幅 (mm), ひび割れ長さ (mm), ひび割れ発生箇所, ひび割れ発生箇所, ひび割れ発生箇所. Includes criteria for repair based on width and length.

4-1 ひび割れ部改修工事
※ 修繕注入工事
・ 注入工法の種類
・ ひび割れ幅 (mm)
・ 注入口間隔 (mm)
・ 注入量 (ml/m)

Table with columns forひび割れ幅 (mm), ひび割れ長さ (mm), ひび割れ発生箇所, ひび割れ発生箇所, ひび割れ発生箇所. Includes criteria for repair based on width and length.

2 欠損部改修工事
※ 完了工事
・ エポキシ樹脂モルタル
・ ポリマーセメントモルタル

4-2 既設モルタル塗りの撤去
・ 行方 (※ 全面・図面の範囲)
2 ひび割れ部改修工事
・ 既設モルタル撤去工事 (範囲は図面 撤去部分の補修は、3. 欠損部改修工事による)

① エポキシ樹脂モルタル
・ 圧縮強さ
・ 引張強さ
・ 引張伸び
・ 引張弾性率

Table with columns forひび割れ幅 (mm), ひび割れ長さ (mm), ひび割れ発生箇所, ひび割れ発生箇所, ひび割れ発生箇所. Includes criteria for repair based on width and length.

④ 吸水試験
・ 吸水率
・ 吸水速度
・ 吸水時間

Table with columns forひび割れ幅 (mm), ひび割れ長さ (mm), ひび割れ発生箇所, ひび割れ発生箇所, ひび割れ発生箇所. Includes criteria for repair based on width and length.

4-3 既設タイルの除去
・ 外壁タイル取り全面
・ 取除の範囲
・ 撤去箇所
・ 下地モルタルまで
・ 撤付けモルタルまで
・ タイルのみ

2 ひび割れ部改修工事
※ 修繕注入工事
・ 注入工法の種類
・ ひび割れ幅 (mm)
・ 注入口間隔 (mm)
・ 注入量 (ml/m)

⑤ 欠損部改修工事
・ タイル部分撤去工事
・ ポリマーセメントモルタル
・ 圧縮強さ
・ 引張強さ
・ 引張伸び
・ 引張弾性率

⑥ 浮き部改修工事
・ タイル部分撤去工事
・ ポリマーセメントモルタル
・ 圧縮強さ
・ 引張強さ
・ 引張伸び
・ 引張弾性率

⑦ 既設モルタル塗り
・ 圧縮強さ
・ 引張強さ
・ 引張伸び
・ 引張弾性率

Table with columns forひび割れ幅 (mm), ひび割れ長さ (mm), ひび割れ発生箇所, ひび割れ発生箇所, ひび割れ発生箇所. Includes criteria for repair based on width and length.

④ 吸水試験
・ 吸水率
・ 吸水速度
・ 吸水時間

Table with columns forひび割れ幅 (mm), ひび割れ長さ (mm), ひび割れ発生箇所, ひび割れ発生箇所, ひび割れ発生箇所. Includes criteria for repair based on width and length.

2 下地処理
※ 下地調整層材 (C-1・C-2)
・ ポリマーセメントモルタル
・ 防水仕上げ層材使用

3 仕上げ層材仕上げ
・ 層名
・ 呼び名
・ 仕上げの形状

防火材料の指定が必要な場合は、建築基準法に基づき認定を受けた材料とする。

Table with columns for下地の種類, 下地調整層材, 仕上げ層材. Includes criteria for repair based on width and length.

3 撤去の要料量
・ 撤去量
・ 撤去率

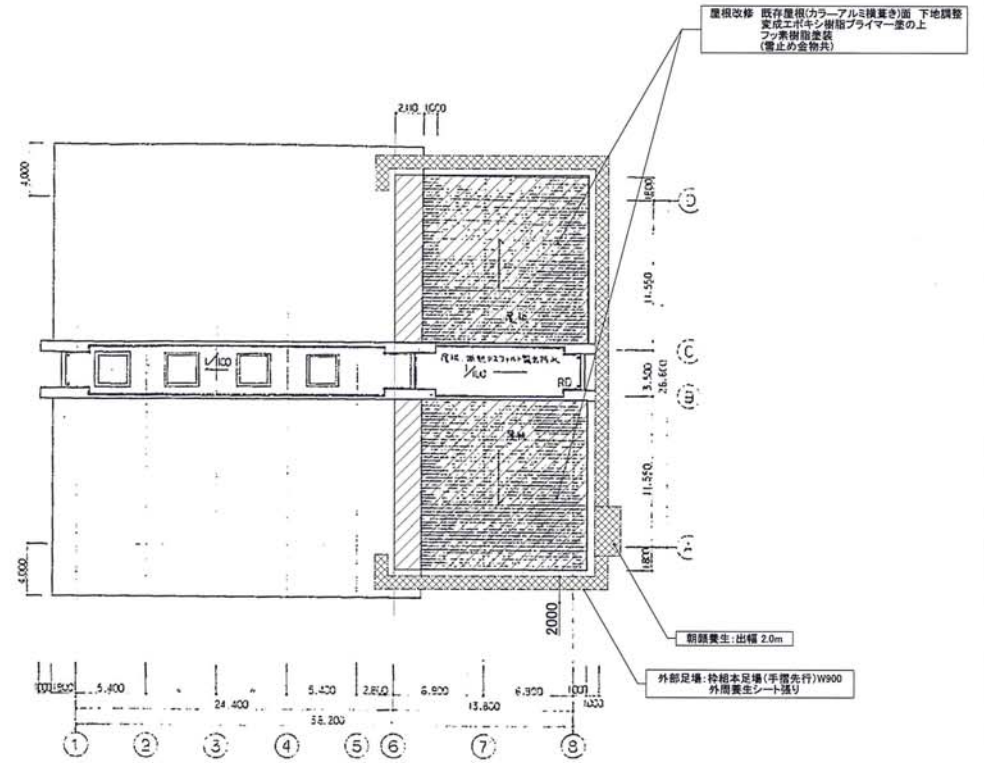
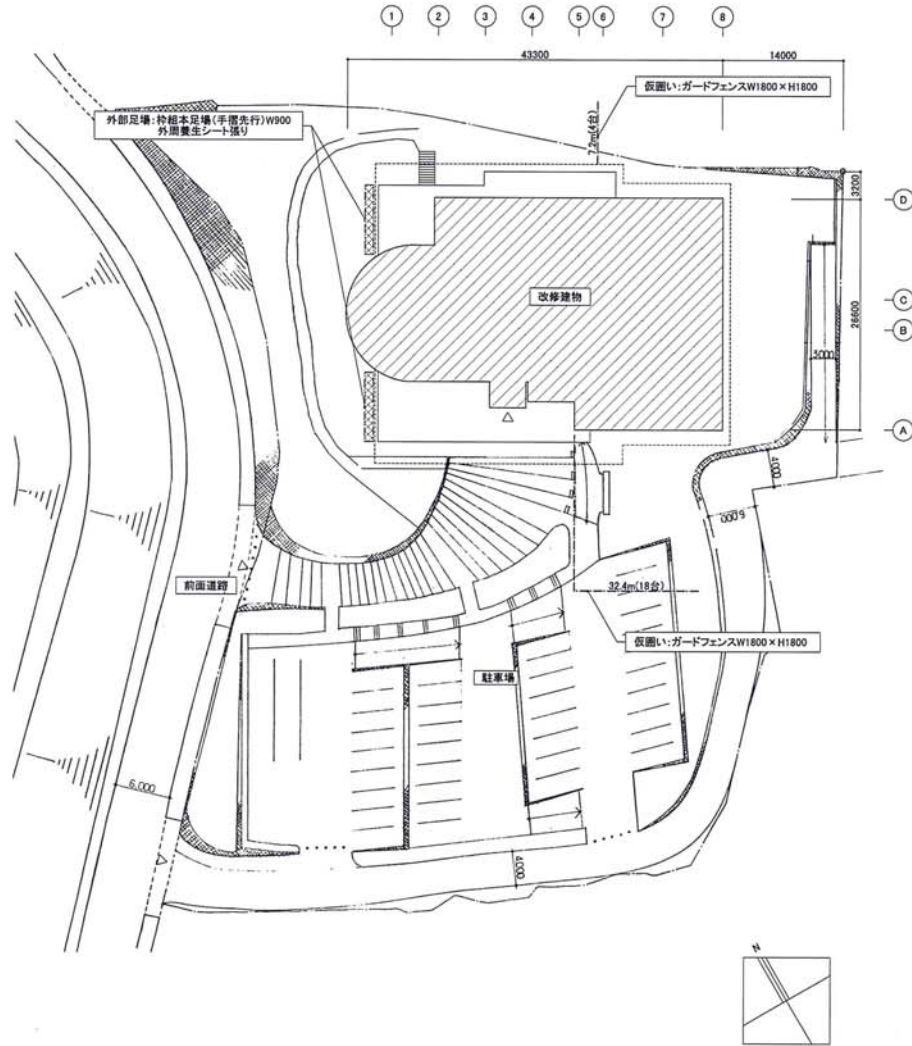
⑦ 塗装改修工事
・ 塗料の種類
・ 塗料の色

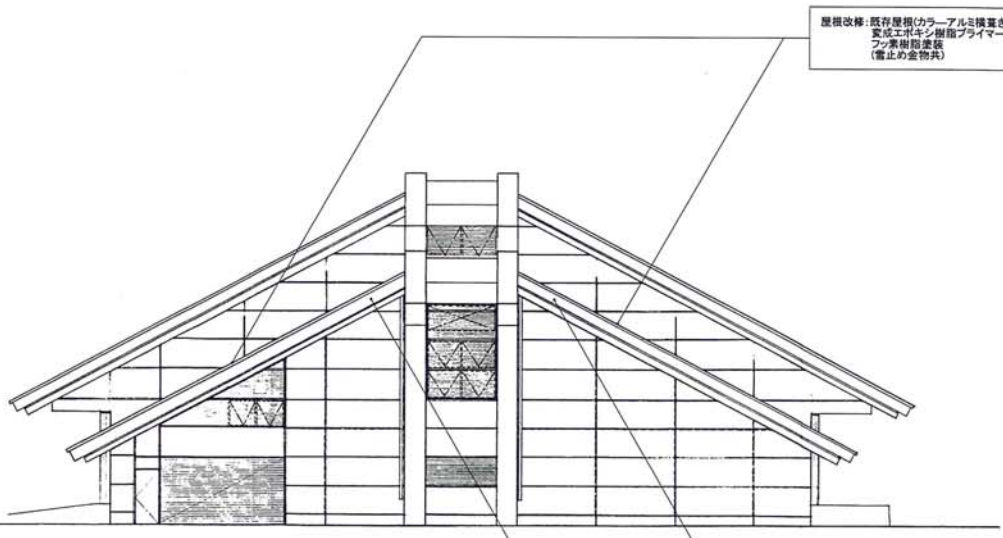
⑧ 既設タイル塗り
・ 圧縮強さ
・ 引張強さ
・ 引張伸び
・ 引張弾性率

Table with columns forひび割れ幅 (mm), ひび割れ長さ (mm), ひび割れ発生箇所, ひび割れ発生箇所, ひび割れ発生箇所. Includes criteria for repair based on width and length.

4-4 既存塗膜の除去及び下地処理
・ 既存塗膜の除去
・ 下地処理の工法

Table with columns forひび割れ幅 (mm), ひび割れ長さ (mm), ひび割れ発生箇所, ひび割れ発生箇所, ひび割れ発生箇所. Includes criteria for repair based on width and length.

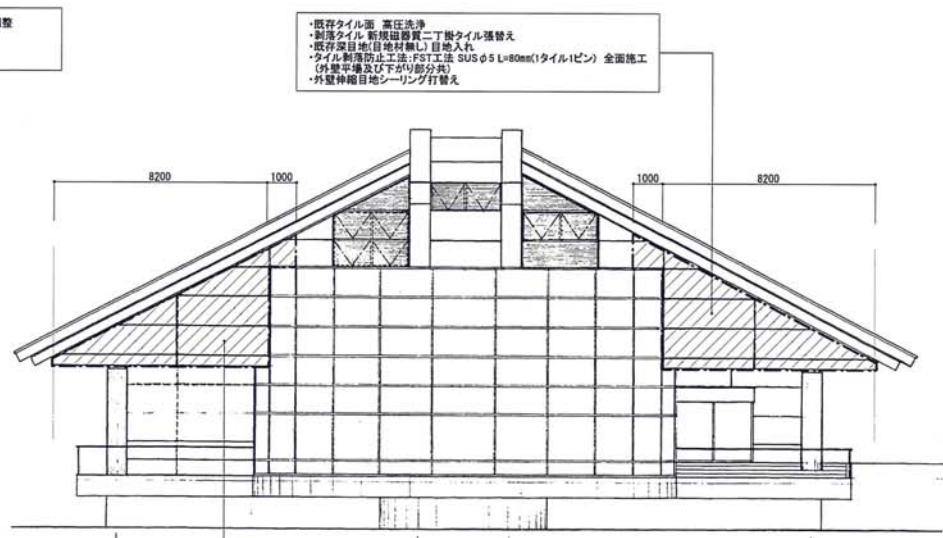




屋根改修: 既存屋根(カラーアルミ構葺き面) 下地調整
 完成エポキシ樹脂プライマー塗の上
 フッ素樹脂塗布
 (雷止め金物共)

破風: 既存破風(カラーアルミ構葺き面) 下地調整
 完成エポキシ樹脂プライマー塗の上
 フッ素樹脂塗布

東側立面図



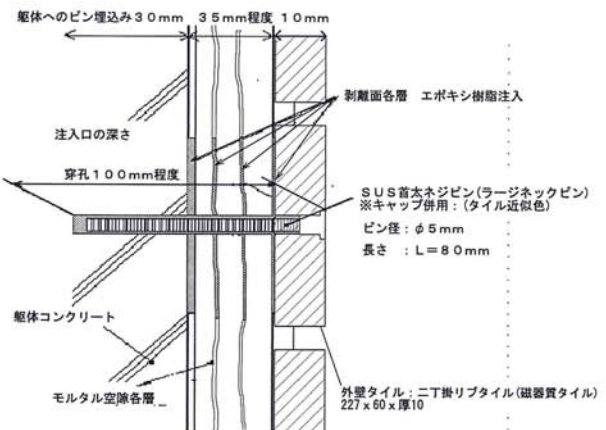
・既存タイル面 高圧洗浄
 ・剥落タイル 新規磁器質二丁掛タイル張替え
 ・既存深目地(目地材無し) 目地入れ
 ・タイル剥落防止工法:FST工法 SUSφ5 L=80mm(タイル1ピン) 全面施工
 (外壁平準及び下がり部分共)
 ・外壁伸縮目地シーリング打替え

・既存タイル面 高圧洗浄
 ・剥落タイル 新規磁器質二丁掛タイル張替え
 ・既存深目地(目地材無し) 目地入れ
 ・タイル剥落防止工法:FST工法 SUSφ5 L=80mm(タイル1ピン) 全面施工
 (外壁平準及び下がり部分共)
 ・外壁伸縮目地シーリング打替え

西側立面図

外壁二丁掛タイル 浮き部改修工法 改修詳細図

- ・アンカーピンニング部分エポキシ樹脂注入工法
- ・キャップ併用首太ネジピン 各多層空隙位置停止対応
 SUS304呼び径φ5mm全ネジ加工ピンL=80mm



破風詳細図 S=1/20

