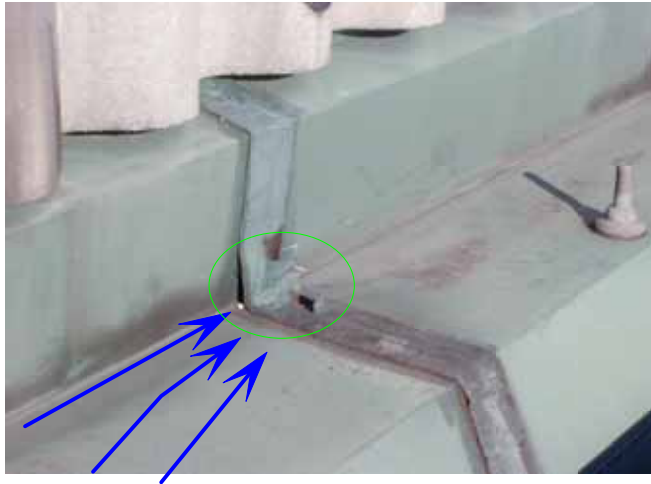


各所雨漏り補修工事内容

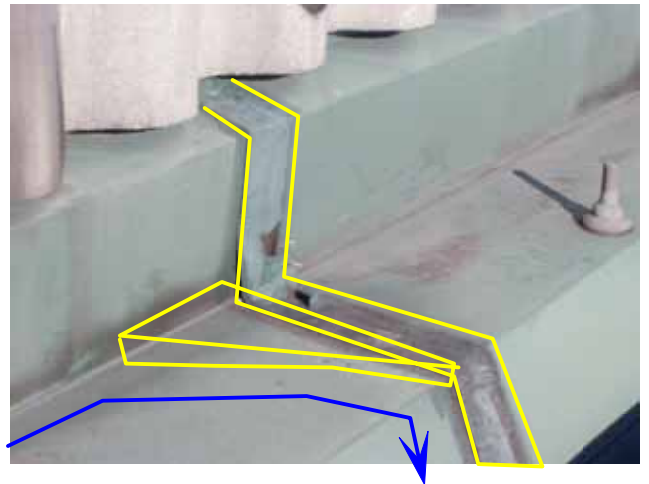
平成13年1月11日
桜田板金工業所

青の線の様に角部に水がまとまり劣化したジョイント部より雨漏りしています



ガラスのジョイントが-より雪が積るとジョイントの防水が不完全の為漏ってしまう

黄色の様に三角にコーキングで堤を作り雨水を青線の様に屋根側へと流す



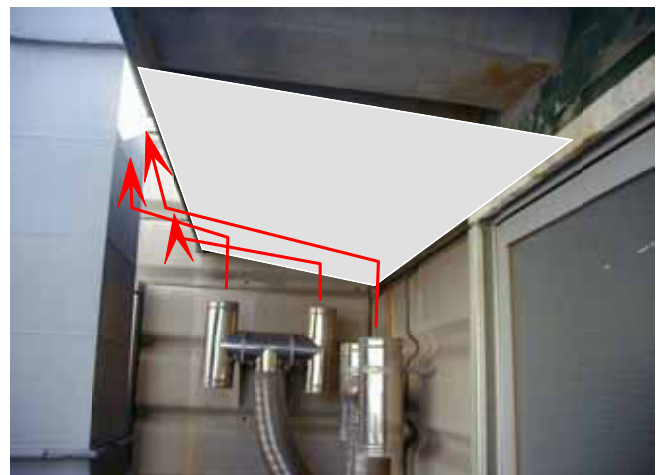
ガラスのもう一山分カバーを付け侵入して来た水をもう一谷のガラスで受け流す



屋根材の裏面の塗装は元々弱い為後3年位で穴が空くと思います



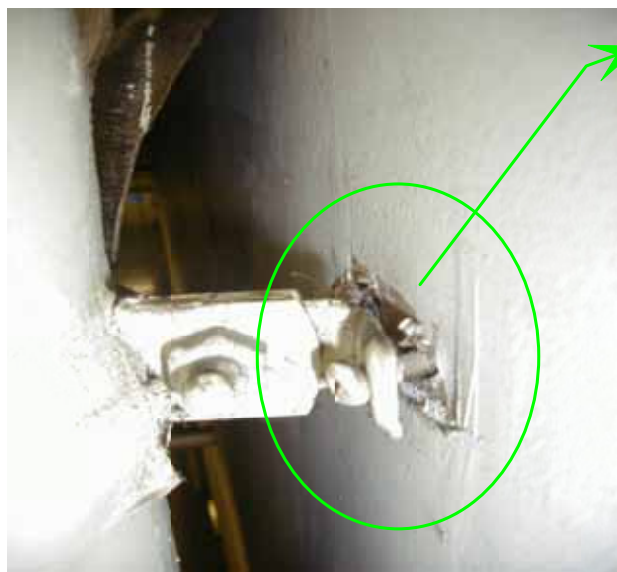
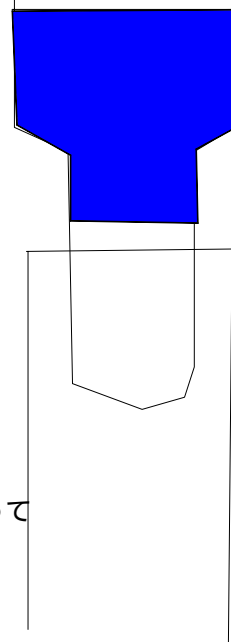
不燃材のボードを取付け熱気を外に出します



黄緑線の所が割れて漏ってました
2階と1階の建物の動きに樋の部品（45°エルボ）
がついていけずに割れてしまう



青の部分の様に異形のソケットを利用して
2階部の樋と1階部の樋を自由に動けるように
する



樋上部の控え金具の状況
かなり樋が動き金具のアンカーが抜けてしまっ
ている

右の写真の様に下から見るとA L Cのジョイント部からA L Cの中の鉄筋が錆びて下に出て来ている
防水層自体漏っているので防水全体の改修が必要です

