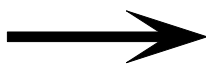


改修工事報告

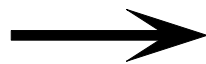
平成13年2月19日(月)

施工 桜田板金工業所

改修前の屋根状況



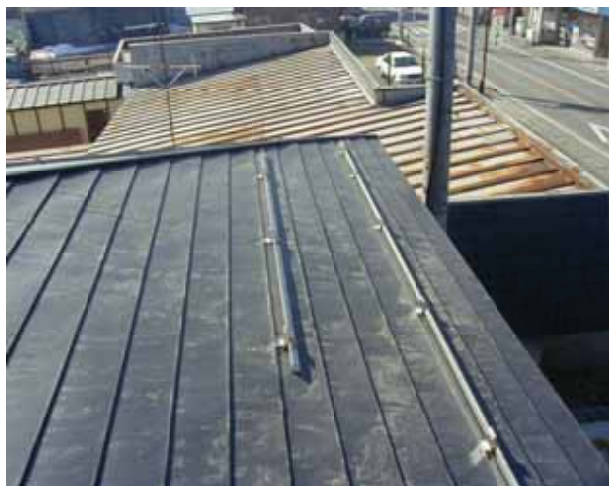
改修工事後の屋根状況



見積外工事

西側出入口上部屋根雪止増設(2段目)

東側駐車场上屋根雪止増設(2段目)



約6万円相当
の工事をサービ
スで増設してい
ます。

